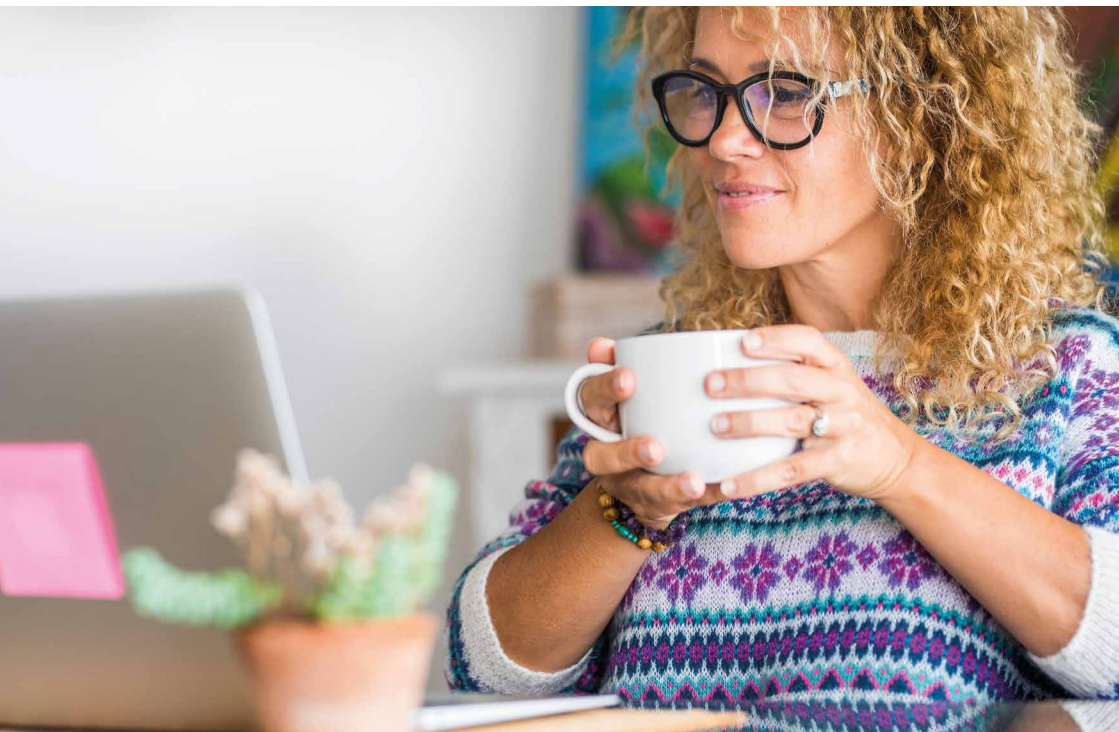


DIGITALE GRUPPE FÜR PFLEGENDE ANGEHÖRIGE

Sie würden sich gerne mit anderen Pflegenden austauschen, doch Ihre freie Zeit ist knapp? Sie können oder möchten abends nicht noch mal losfahren, haben aber Lust auf Gespräche? Dann sind Sie hier genau richtig! Denn wir treffen uns online.

Wann? Jeden zweiten Mittwoch im Monat von 17.00 bis 18.00 Uhr.



PFLEGESELBSTHILFE

WAS IST DAS?

Die Pflege eines Angehörigen ist eine große Verantwortung, die freiwillig übernommen wird, jedoch kann sie zu einer emotionalen, manchmal auch körperlichen Last werden.

In Angehörigengruppen treffen sich Menschen, die in einer ähnlichen Situation sind wie Sie. Durch den Austausch mit anderen, dem Teilen gemeinsamer Erfahrungen, können Sie wieder neue Kraft tanken und Entlastung im Pflegealltag finden. In einer offenen und vertrauensvollen Atmosphäre können Sie einmal über sich sprechen, über die eigenen Gefühle, Sorgen und Nöte, vielleicht aber auch über die schönen und dankbaren Momente einer Pflege.

Die Gruppe wird moderiert. Es gilt die Schweigepflicht über Teilnehmende und Inhalte.

ANMELDUNGEN

bitte an das

Kontaktbüro Pflegeselbsthilfe Bonn

Tel. 0228 94 93 33 44 | pflageselbsthilfe-bonn@paritaet-nrw.org

oder

Kontaktbüro Pflegeselbsthilfe Rhein-Sieg-Kreis

Tel. 02241 49 39 301 | pflageselbsthilfe-rhein-sieg@paritaet-nrw.org

Die Kontaktbüros Pflegeselbsthilfe informieren über Selbsthilfegruppen für pflegende Angehörige, begleiten und unterstützen bestehende Gruppen und helfen bei der Neugründung.

www.pflageselbsthilfe-bonn.de

www.pflageselbsthilfe-rhein-sieg.de

Gefördert von:

Ministerium für Arbeit,
Gesundheit und Soziales
des Landes Nordrhein-Westfalen



LANDESVERBÄNDE
DER PFLEGEKASSEN



Titelbild: simona | stock.adobe.com